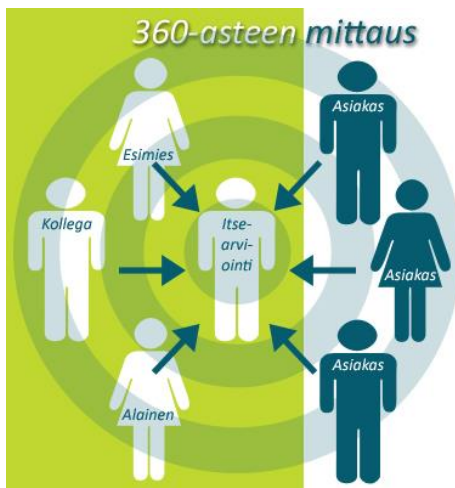


JOUSTAVUUS JA LUOTTAMUS -MITTAUS

Joustavuus ja luottamus -mittaristo selvittää, miten yrityksenne esimiestoiminta koetaan.

Tutkimusten mukaan organisaatiot kokevat suurimpina haasteina esimiestaitojen kehittämisen ja tiimien yhteistyö- ja vuorovaikutustaidot. Kaikissa näissä on ratkaisevassa roolissa ihminen, hänen kykynsä ja ymmärryksensä, heikkoutensa ja vahvuutensa. Niitä oikealla tavalla ohjaamalla on saavutettavissa huomattavia edistysaskelia niin yksilön kuin yrityksen hyvinvoinnissa. Nykytilan hahmotamista helpottaa organisaation toiminnan joustavuutta ja sisäistä luottamusta kuvaava tutkimus.

Mittaristo koostuu joustavuuden puolella 18 ja luottamukseen liittyen 16 selvittävästä osa-alueesta. Kun esimiehet tiedostavat ja huomioivat nämä, heidän kanssaan on helpompi toimia, heitä kuunnellaan ja heitä kohtaan ollaan sekä avoimempia että joustavampia.



Mittaus voidaan toteuttaa myös 360-asteen mittauksena, jolloin palautetta haetaan ”joka suunnasta” eli mitattavan esimiehen omalta esimieheltä, kollegoilta, alaisilta ja tarvittaessa vaikka asiakkailta. Näiden palautteiden avulla henkilö saa riittävän laaja-alaisen kuvan siitä, kuinka toiset kokevat hänen toimintansa ja miten tämä kokemus vaihtelee eri ihmisryhmien kesken.

Mittauksen tulokset puretaan henkilökohtaisessa puolen päivän pituisessa valmennuksessa, jossa **tulosten pohjalta edetään ratkaisukeskeisesti ja laaditaan konkreettinen toimintasuunnitelma esimiehen – ja sitä kautta koko yrityksen – toiminnan kehittämiseksi**. Toimintasuunnitelman vieminen käytäntöön ja tavoitteiden saavuttaminen voidaan varmistaa valmentajan kanssa jatkettavilla säännöllisillä Business Coaching -tapaamisilla.

Kysymyssarjat lähetetään vastaajille sähköpostitse [www-linkkinä](#). Mittauksen tuottaa MLP Modular Learning Processes Oy. Valmentajana toimii MLP:n sertifioima valmentaja Sini Rantama, Hyvinvointiluotsi Oy.

Hinta:

Yhtä esimiestä käsittelevä raportti + tuloksiin perustuva henkilökohtainen valmennus yhteensä 1000 euroa + alv 24 %.

Jos kysymyssarjan kysymyksiä halutaan räätälöidä, kokonaishintaan lisätään 120 euroa + alv 24 % / tuotettava raportti.

Mikäli yhtä raporttia kohti on enemmän kuin 50 vastaajaa, kokonaishintaan lisätään 20 euroa + alv 24 % seuraavalta alkavalta 50 vastaajalta.

Mikäli tuloksia halutaan läpikäydä esimiehen henkilökohtaisen valmennuksen lisäksi myös yhteisvalmennuksessa vastaajien kanssa, kokonaishintaan lisätään 300 euroa + alv 24 %. Yhteisvalmennuksen kesto on puoli päivää.

Joustavuus ja luottamus -kysely ja siitä tehty raportti pohjautuvat Intégro Learning Company Pty Ltd:n (Australia) ja Intégro Leadership Instituten, LLC, (USA) kehittämiin "Flexibility and Trust Survey" -kyselyyn ja "Flexibility and Trust Report" -raporttiin.

Joustavuus ja luottamus -mittauksen kysymykset

JOUSTAVUUS: Arviointi tehdään asteikolla 1 - 5. Vastaajia pyydetään valitsemaan 5 vaihtoehdosta kunkin väittämän osalta kuvaavin numero.

JOUSTAVUUS - Keskinäinen lämpö

1. Vaikea lähestyä (1) - Helppo lähestyä (5)
2. Yhteistyöhaluton (1) - Yhteistyöhaluinen (5)
3. Suvaitsematon (1) - Suvaitsevainen (5)
4. Jäykkä (1) - Mukautumiskykyinen (5)
5. Repivä (1) - Rakentava (5)
6. Ahdasmielinen (1) - Avarakatseinen (5)

JOUSTAVUUS - Keskinäinen ymmärrys

7. Vaikeaselkoinen (1) - Helppo ymmärtää (5)
8. Epäasiallinen (1) - Asiallinen (5)
9. Epätyydyttävä (1) - Tyydyttävä (5)
10. Ei ymmärrä minua (1) - Ymmärtää minua (5)
11. Epäuskottava (1) - Uskottava (5)
12. Ei arvosta minua (1) - Arvostaa minua (5)

JOUSTAVUUS - Keskinäinen rohkaisu

13. Uhkaava (1)- Rauhoittava (5)
14. Ei palkitseva (1) - Palkitseva (5)
15. Joustamaton (1) - Joustava (5)
16. Masentava (1) - Rohkaiseva (5)
17. Ei anna tunnustusta (1) - Antaa tunnustusta (5)
18. Ei anna hyödyllisiä neuvoja (1) - Antaa hyödyllisiä neuvoja (5)

LUOTTAMUS: Arviointi tehdään asteikolla 1 - 5. Vastaajia pyydetään vastaamaan kysymykseen "Kuinka usein henkilö toimii näin?" valitsemalla 5 vaihtoehdosta kunkin väittämän osalta kuvaavin numero. Asteikossa 1=ei koskaan, 5=aina.

LUOTTAMUS - HYVÄKSYNTÄ - Kunnioitus

19. Näyttää, että välittää toisista
20. Arvostaa toisten taitoja ja panosta samalla tavoin kuin omaansa

LUOTTAMUS - HYVÄKSYNTÄ - Tunnustus

21. Antaa avoimesti tunnustusta toisille
22. Rohkaisee ja kannustaa toisia

LUOTTAMUS - AVOIMUUS - Vastaanottavaisuus

23. Kuuntelee ennakkoluulottomasti uusia ideoita
24. On valmis muuttamaan mielipidettään, jos siihen on perusteltu syy

LUOTTAMUS - AVOIMUUS - Ilmaisu

25. Kommunikoi avoimesti toisten kanssa
26. Pitää muut ajantasalla

LUOTTAMUS - SUORUUS - Suorasukaisuus

27. On valmis kohtaamaan esiintulevat ongelmat
28. Puhuu asioista suoraan

LUOTTAMUS - SUORUUS - Vilpittömyys

29. Toimii oikeudenmukaisesti
30. Tekee sen, minkä lupaa

LUOTTAMUS - LUOTETTAVUUS - Lupausten pitäminen

31. Hoitaa omat velvollisuutensa tunnollisesti

32. Tekee työnsä valmiiksi

LUOTTAMUS - LUOTETTAVUUS - Laatutietoisuus

33. Pyrkii erinomaisuuteen omassa toiminnassaan

34. Näyttää myös muille, että haluaa kehittää omia taitojaan